

# Märkning och skyltning

Märkning och skyltning ska utföras enligt SS 436 40 00 utg 3, kap 712.

Utöver det ska följande märkning och skyltning utföras:

- I anslutning till brandförsvarstablå/angreppsväg för räddningstjänsten placeras ett anslag med grafisk information om solcellsanläggningens utbredning på tak samt dess märkeffekt.
- En översiktsbild/översiktsschema över anläggningens uppbyggnad placeras vid byggnadens huvudcentral/serviscentral samt vid växelriktaren och vid brandförsvarstablå/brandlarmscentral/räddningstjänstens angreppsväg in i byggnaden.
- Samtliga ingående apparater och solcellsträngar ska märkas och gå att härleda mot anläggningens tekniska dokumentation.
- Anslutningspunkter för solcellsmodulerna ska vara märkta med strängbeteckning samt polaritet för att möjliggöra enkel och snabb felsökning.
- Skyltar ska vara av maskingraverad plast, med svart text på vit eller gul botten beroende på skylttyp och fästas mot underlaget med skruv. Skyltutförande ska ske i samråd mellan SISAB och solcellsentreprenören.
- Skyltar ska monteras på fast underlag och får inte vara förväxlingsbara. Montering på apparatlock eller annan löstagbar del accepteras ej.
- Kabel som ansluts mellan solcellsmoduler och växelriktare ska märkas i början och i slutet av kabeln.
- Dosa för summalarm märks med klartext, samt att parter i den märks med NO, NC etc.
- Ett flyttbart exemplar av skylten ”Anvisning för åtgärder vid elolycksfall” samt ett exemplar av skriften ”Livräddning vid elskada” ska levereras. Dessa placeras i en mapphållare som monteras vid växelriktare.

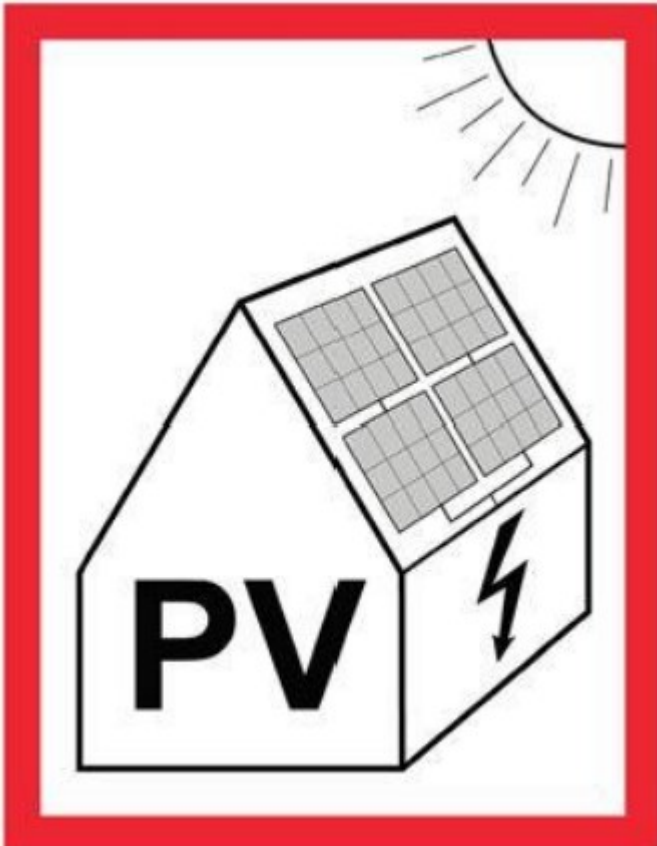
Varnings-, förbuds-, och informationsskyltning ska utföras och monteras enligt följande:

- **Vid kopplingslådor och DC-brytare:**  
Varning Solcellsanläggning  
Livsfarlig spänning  
Elektrisk spänning kan inte frånkopplas
- **Vid växelriktare:**  
Varning Solcellsanläggning  
Livsfarlig spänning  
Apparaten är spänningssatt från två håll. Vid frånkoppling av apparat bryt först spänningen på växelströmssidan och sedan på likströmssidan.
- **Vid nätanslutning/servispunkt/huvudcentralen:**  
Varning Solcellsanläggning  
Dubbel matning  
Ett solcellssystem är kopplat till denna byggnad Isolera både solcellssystem och huvudmatning innan arbete påbörjas i huvudcentralen.
- **Vid räddningstjänstens angreppsväg/brandlarmscentral:**  
Varning Solcellsanläggning  
Livsfarlig spänning

Skylt enligt bild nedan ska monteras:

- Vid anslutningspunkten (inkommande servisen).
- Vid elmätaren (om den inte är monterad vid anslutningspunkten).

- Vid den elcentral som växelriktaren är ansluten till.
- På byggnadens fasad väl synlig vid räddningstjänstens förväntade angreppsväg och vid byggnadens samtliga entréer.



(Figur: Varningsskylt för solcellsanläggning)

---

## Metadata

Namespace: sisab

Paket: sisab-metoder

Version: 4.0.2

Sökväg: projekteringsanvisning-solceller/markning-och-skytning/markning-och-skytning.partial.html

Genererad: 2024-09-27



QR koden innehåller en länk tillbaka till underlagsfilen