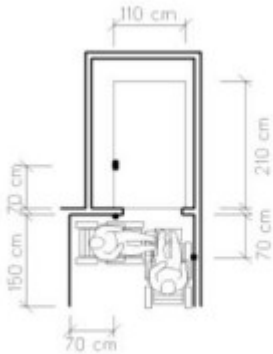


# Lastbärare

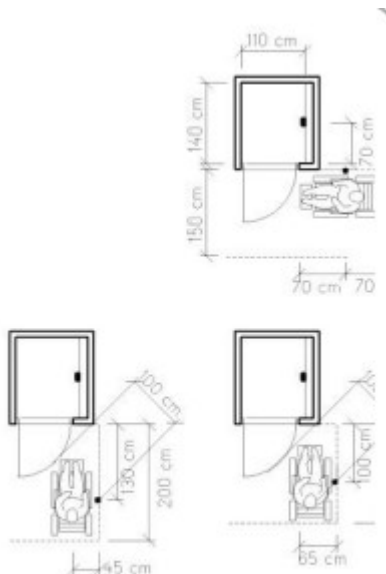
## Korg och storlek

Val av hisskorgarnas storlek och transportbehov ska väljas utifrån tillgänglighetskrav i SS EN 81-70. Dock ska hisskorg företrädesvis ha minsta mått 1100x1400 och höjd 2200 alternativt undantagsvis b\*d 1100x2100 vid ny-, till- och ombyggnadsprojekt. För detaljer på korg se bilaga 1 och 2 med typritningar. Vinkelutgång från korg får inte utföras. Se även bild 1 och 2 intill. Hissens lastbärare ska vara utförd med separat bärram (gäller ej förskolor och hiss upp till 630kg)



©Eva Björklund

(Figur: Svängrum framför hiss minst 1500x1500 med avseende på tillgänglighet.)



©Eva Björklund

(Figur: Vid slagdörr större utrymme framför hiss.)

---

## Metadeta

Namespace: sisab

Paket: sisab-metoder

Version: 6.0.1

Sökväg: projekteringsanvisning-transportssystem/lastbarare/lastbarare.partial.html

Genererad: 2024-11-23



QR koden innehåller en länk tillbaka till underlagsfilen