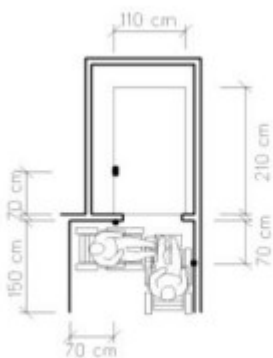


# Lastbärare

## Korg och storlek

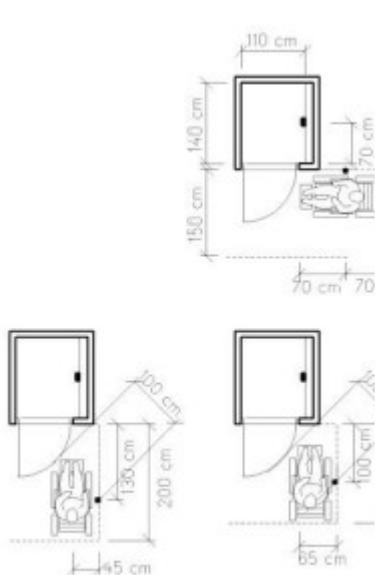
Val av hisskorgarnas storlek och transportbehov ska väljas utifrån tillgänglighetskrav i SS-EN 81-70:2021+A1:2022. Dock ska hisskorg företrädesvis ha minsta mått 1100x1400 och höjd 2200 alternativt undantagsvis b\*d 1100x2100 vid ny-, till- och ombyggnadsprojekt. För detaljer på korg se bilaga 1 med typritningar. Vinkelutgång från korg får inte utföras. Se även bild 1 och 2 intill. Hissens lastbärare ska vara utförd med separat bärram (gäller ej förskolor och hiss upp till 630kg).

Se ytterligare information avseende utförande på [www.sisab.se/Leverantör/Goda\\_exempel\\_Tillgänglighet](http://www.sisab.se/Leverantör/Goda_exempel_Tillgänglighet)



©Eva Björklund

Figur: Svängrum framför hiss minst 1500x1500 med avseende på tillgänglighet.



©Eva Björklund

Figur: Vid slagdörr större utrymme framför hiss.

## Metadata

Namespace: sisab

Paket: sisab-metoder

Version: 7.0.0

Publiceringsdatum: 2024-12-17

Sökväg: projekteringsanvisning-transportssystem/lastbarare/lastbarare.partial.html

Genererad: 2025-02-05



QR koden innehåller en länk tillbaka till underlagsfilen